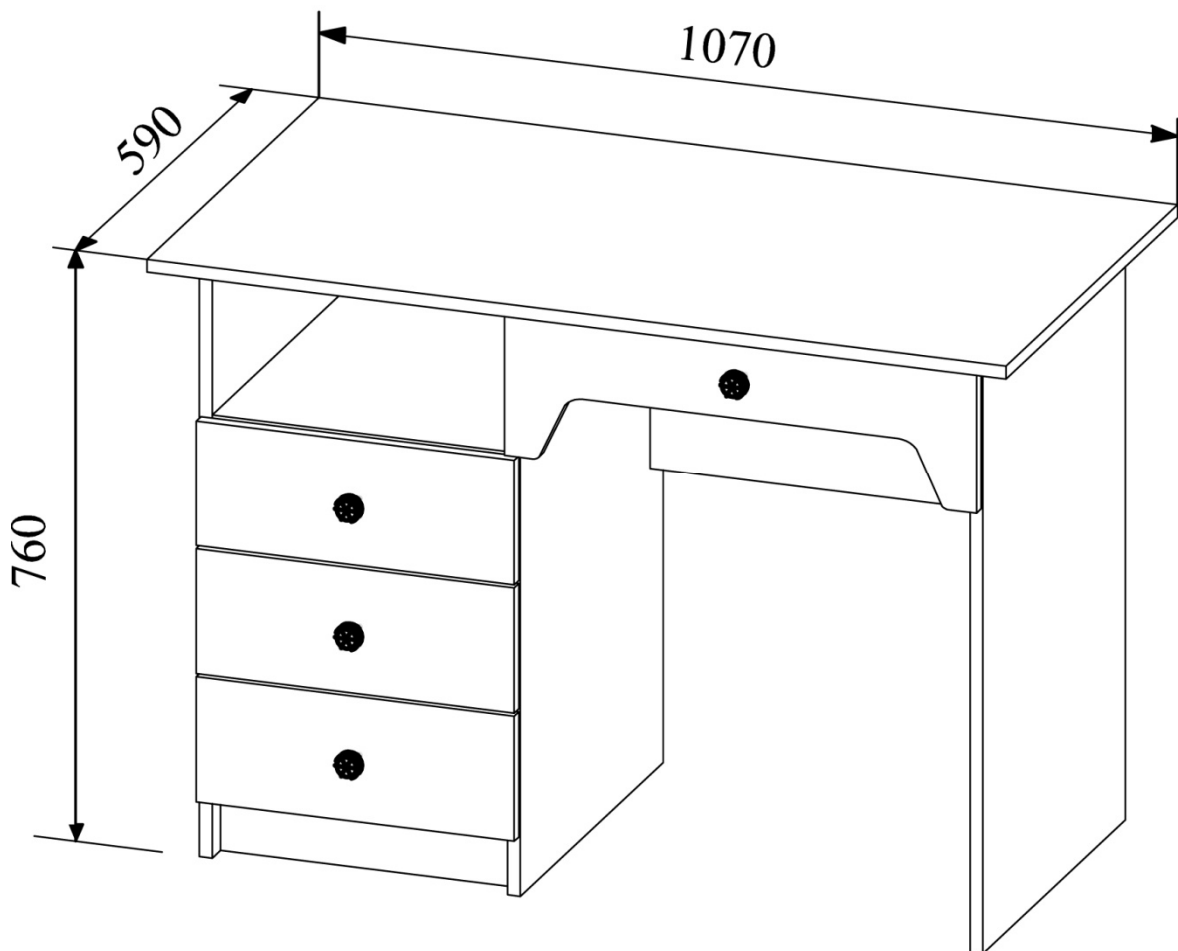




Мебель модульная Стол СТД 1070.1

Размеры (В×Ш×Г) 760×1070×590мм




ООО "Мебельная фабрика Система"

Московская область, г. Люберцы, Котельнический проезд, д.25

Деталировка

№	Наименование	Размер деталей, мм	Кол-во, шт	№ упаковки	№	Наименование	Размер деталей, мм	Кол-во, шт	№ упаковки
ЛДСП									
1	Опора левая	741-488	1	Уп.1	12	Бок ящика правый	80-400	1	Уп.1
2	Опора средняя	741-488	1	Уп.1	13	Вязка ящика	80-503	1	Уп.1
3	Опора правая	741-488	1	Уп.1		ЛДВП белая			
4	Задняя стенка	358-560	1	Уп.1	14	Дно ящика	335-402	3	Уп.1
5	Вязка	368-488	1	Уп.1	15	Дно ящика	530-402	1	Уп.1
6	Цоколь	80-368	1	Уп.1	16	Задняя стенка	707-396	1	Уп.1
7	Планка	72-368	1	Уп.1		МДФ			
8	Бок ящика левый	100-400	3	Уп.1	17	Крышка	1070-588	1	Уп. Фасад
9	Бок ящика правый	100-400	3	Уп.1	18	Фасад	180-588	1	Уп. Фасад
10	Вязка ящика	100-311	3	Уп.1	19	Фасад	156-396	3	Уп. Фасад
11	Бок ящика левый	80-400	1	Уп.1					

Комплектация фурнитуры

20	Евровинт 6×50мм	21	Евроключ		22	Саморез 3,5x16мм	23	Стяжка эксцентриковая	24	Шток для стяжки эксцентриковой
										
8 шт.		1 шт.		32 шт.		26 шт.		26 шт.		
25	Опора-наконечник	26	Гвоздь	27	Заглушка	28	Направляющие шариковые 400мм	29	Ручка	
								входит в упаковку фасадов		
6 шт.		0,05 кг		Евр.	8	Эксп.	18	4 компл.		4 шт.

* Предприятие-изготовитель оставляет за собой право на замену материалов, фурнитуры и метизов на аналогичные, не ухудшающие качество изделия.

Перед сборкой внимательно ознакомьтесь с данной инструкцией, проверьте комплектность деталей и фурнитуры. Для сборки элементов желательно воспользоваться помощью квалифицированных специалистов.

Работы проводите на жесткой ровной поверхности. Во избежание появления царапин, укройте ее мягким подстилочным материалом, в качестве которого можно использовать упаковку. Для работы вам понадобится евроключ (имеется в комплекте), крестовая отвертка, шуруповерт, молоток.

После сборки корпуса, прежде чем закрепить задние стенки из ЛДВП необходимо измерить диагонали короба и, в случае расхождения, следует их выровнять, для того, чтобы в дальнейшем не нарушить геометрию готового изделия.

СБОРКА

- На Опоры(1,2,3) по разметке прикрепите полозья направляющих(28)(рис.5) при помощи саморезов 3,5x16мм(22).
- В отверстия Ø5мм в Опорах (1,2,3) вкрутите штоки от стяжки эксцентриковой(24) общим количеством 12шт. (рис1, 2).
- В отверстия в Задней стенке(4), Вязке(5), Цоколе(6) и Планке(7) вставьте эксцентриковые стяжки(23).
- Соедините Опоры (1,2) с Вязкой(5), Цоколем(6) и Планкой(7) и затяните эксцентрик(23) по часовой стрелке до упора, затем соедините Опоры(2,3) с Задней стенкой(4) и затяните эксцентрик(23)(рис.1,3).
- В отверстия в верхней части Опор(1,2,3) вставьте эксцентриковые стяжки(23). В отверстия в Крышке(17) вкрутите 6 штоков от стяжки эксцентриковой(24)(рис1, 2). Установите крышку на опоры стола и затяните эксцентрики(23) по часовой стрелке до упора(рис.1,3).
- Измерьте диагонали конструкции, они должны быть равны.
- Прибейте Заднюю стенку(16) к Опорам(1,2) и Планке(7) при помощи гвоздей(26).
- На нижний торец Опор(1,2,3) прибейте опоры-наконечники(25) при помощи гвоздей(26).
- Соберите ящики по схеме ниже и установите их на место.
- По окончании сборки на шляпки евровинтов и эксцентрики установите декоративные заглушки(27).

Рис.1 Сборка каркаса

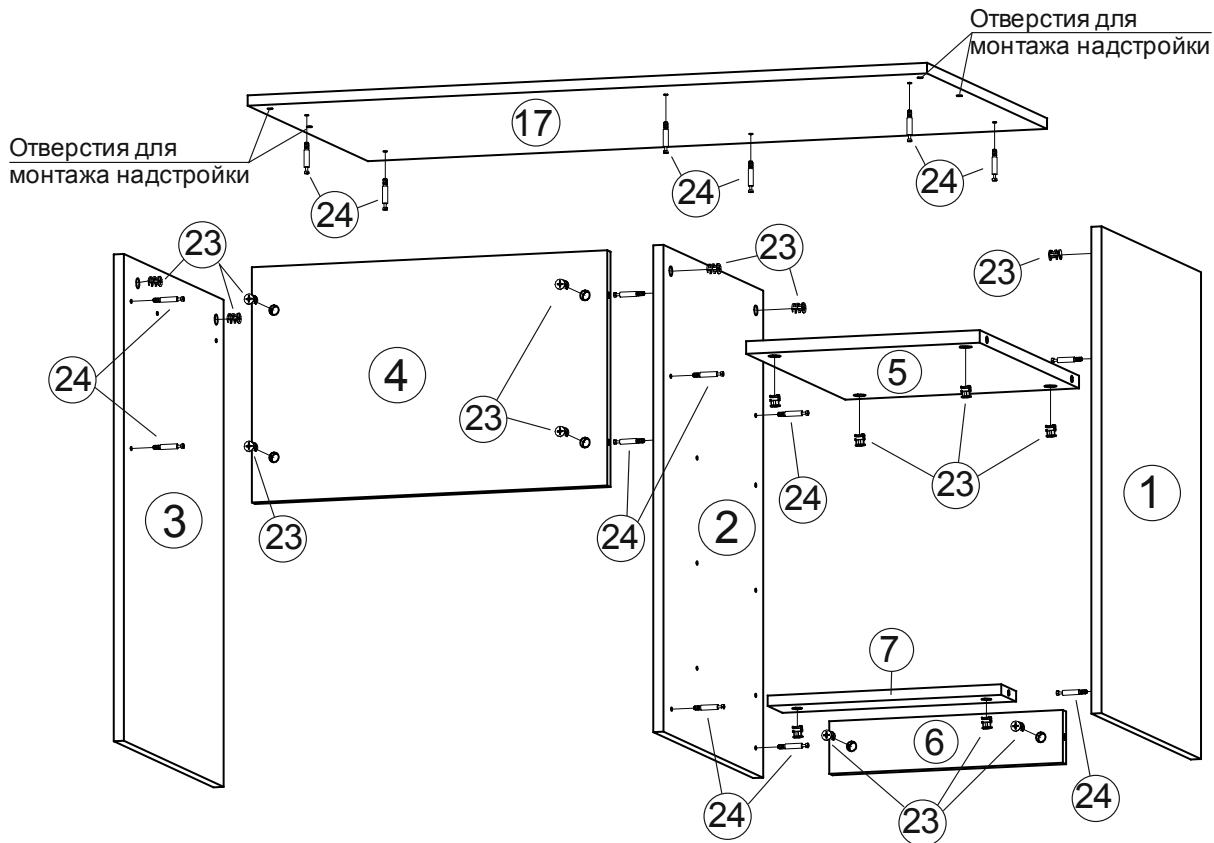


Рис.2 - Установка штока эксцентрика

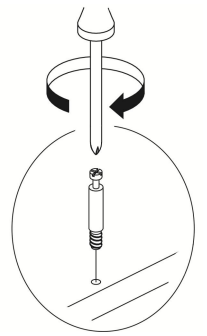


Рис.3 - Установка и фиксация стяжки эксцентрика

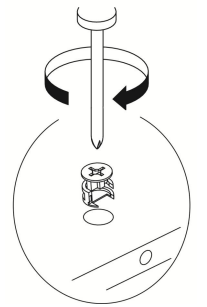
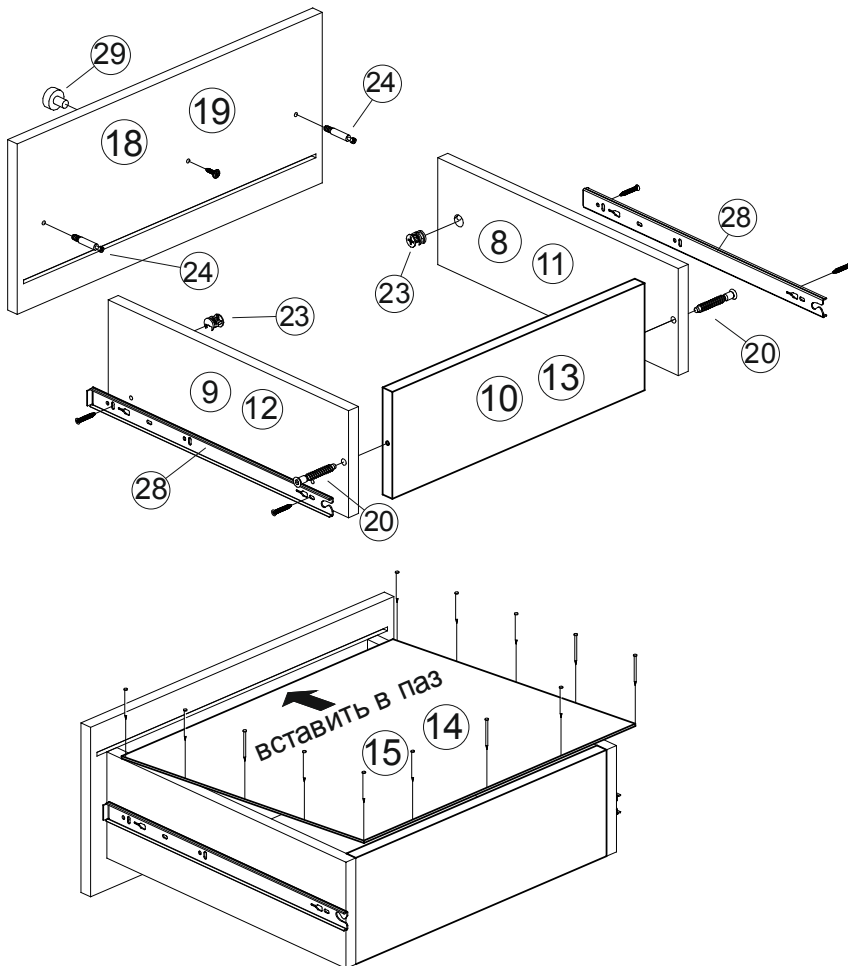


Рис.4 Сборка ящика

В комплектации стола идут 2 разных вида ящика, отличающихся размерами деталей. Сборка производится по одной схеме.



11. Соедините Боковины ящика(8,9(11,12)) с Вязкой(10(13)) при помощи евровинтов(20).

12. На Боковины ящика(8,9(11,12)) по разметке прикрепите ползья направляющих(28) при помощи саморезов 3,5x16мм (22).

13. В отверстия в Боковинах ящика (8,9(11,12)) вставьте эксцентриковые стяжки(23).

14. В Фасад(18(19)) вкрутите 2 штока от стяжки эксцентриковой(24) (рис.4,2).

15. Соедините Фасад(18(19)) с коробом ящика и затяните эксцентрики(23) по часовой стрелке до упора (рис.4,3).

16. Переверните короб ящика. В паз на Фасаде(18(19)) вставьте Дно(14(15)) и прибейте его к Боковинам(8,9(11,12)) и Вязке(10(13)) гвоздями(26).

17. Установите ручку(29) и зафиксируйте при помощи винтов для ручки.

*В зависимости от партии изделия и специфики производства отверстия для эксцентриков(23) в Боковинах(8,9(11,12)) могут находиться, как внутри готового ящика, так и снаружи.

Рис.5 Монтаж направляющих

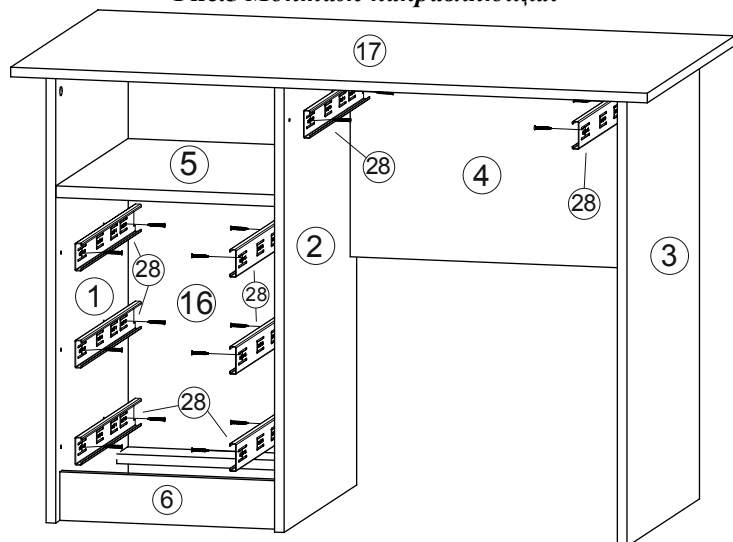
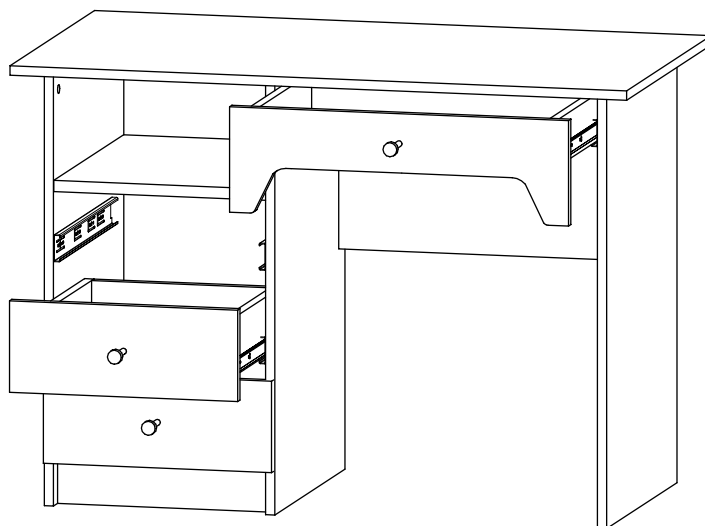


Рис.6 Окончательная сборка



ПРАВИЛА УХОДА И ЭКСПЛУАТАЦИИ

Корпусную мебель необходимо эксплуатировать и хранить в проветриваемых помещениях с нормальным температурно-влажностным режимом, при относительной влажности воздуха 50-70% и температуре не ниже плюс 10°C.

1. Не оставляйте мебель и комплектующие вблизи отопительных приборов и источников огня.
2. Не допускайте воздействия прямых солнечных лучей во избежание изменения цвета изделий и потери товарного вида.
3. Избегайте резких перепадов температур, чрезмерной сухости и повышенной влажности в помещении.
4. Не допускайте грубого механического воздействия на мебель и комплектующие, неаккуратное обращение может привести к повреждению отделочного покрытия, стекол, зеркал и элементов крепежа. При появлении трещин и сколов на поверхности стеклоизделий или обнаружении поломок фурнитуры необходимо немедленно произвести их замену, так как дальнейшая эксплуатация поврежденных деталей может привести к травмам.
5. Не ставьте на поверхность горячие предметы без теплоизоляционных прокладок.
6. Избегайте попадания воды и технических жидкостей
7. При уходе за мебелью рекомендуется протирать поверхности влажной тканью с последующей протиркой насухо, применять аэрозоли, восковые полироли и специальные средства. Запрещается мыть мебель водой и чистить составами, содержащими спирты, растворители, соду и прочие абразивные материалы.
8. В процессе эксплуатации корпусной мебели возможно ослабление крепежных соединений, в этой связи необходимо их периодически подтягивать.

Соблюдение приведенных выше рекомендаций позволит вам продлить срок службы корпусной мебели и поможет избежать проблем при эксплуатации.

ГАРАНТИЙНЫЕ ОБЯЗАТЕЛЬСТВА

Изготовитель гарантирует соответствие мебели требованиям ГОСТ 16371-93 «Мебель. Общие технические условия» при соблюдении условий транспортировки, хранения эксплуатации и рекомендаций по уходу за мебелью.

Срок гарантии на детскую мебель и мебель для общественных помещений составляет 18 месяцев, на бытовую мебель - 24 месяца. Гарантийный срок исчисляется с момента покупки изделия.

Потребитель имеет право на выполнение производителем гарантийных обязательств в течение всего указанного срока в случае обнаружения им дефектов производственного характера, связанных с комплектностью изделия, недостатками материалов и технологий изготовления.

Претензии по качеству изделий, должны предъявляться в магазин, где была приобретена мебель.

Гарантия не действует в случаях:

1. Несоблюдения потребителем рекомендаций производителя по хранению, эксплуатации и уходу за изделием.
2. Естественного износа элементов мебели, возникшего в процессе эксплуатации – потертости, царапины, частичная потеря цвета под воздействием ультрафиолетового излучения.
3. Механических повреждений, вызванных неграмотными действиями при транспортировке, хранении, сборке и эксплуатации корпусной мебели.
4. Повреждения деталей и комплектующих вызванные воздействием чрезмерной влажности и резких перепадов температур, повлекшее за собой разбухание ЛДСП и прочих композитных материалов, отслоение отделочного покрытия и другие повреждения.

Основанием для получения гарантии является наличие оригинала кассового чека либо товарной накладной.

Благодарим вас за приобретение нашей продукции.

Дата упаковки	
Упаковщик	
Номер партии	